

Bijlage 1.a**Lijst van struiken****A. HAAG****Algemeen :**

- een haag wordt op minimum 50 cm van de perceelsgrens geplant
 - een haag op de scheidingslijn valt onder de verantwoordelijkheid van beide eigenaars.
- Tussen de woningen (met beperkte afstanden) zijn sparren en dennen uit den boze. Het zijn wegens hun veel drooghout en harsen brandversterkers.

A.1 Type laag geschoren*** zonder doornen**

- | | |
|-----------------------------------------------|------------------------------------------------|
| - Wilde Liguster (<i>Ligustrum vulgare</i>) | - Rode kornoelje (<i>Cornus sanguinea</i>) |
| - Gele Kornoelje (<i>Cornus mas</i>) | - Kardinaalsmuts (<i>Euonymus europaeus</i>) |
| - Veldesdoorn (<i>Acer campestre</i>) | - Haagbeuk (<i>Carpinus betulus</i>) |
| - sporkehout (<i>Franquilla alnus</i>) | - Hulst (<i>Helix</i>) |

Tips :

- aantrekkelijk voor vogels en vlinders
- veel snoei verhindert bloei
- terugsnoeien om 3 à 5 jaar
- onderlinge plantafstand : 0,5 m in los verband, 4 planten per meter in gesloten verband
- laaggeschoren ongeveer 1 m hoog; onderhoudssnoei meestal 2 x per jaar vóór en na de zomer.

*** met doornen**

- | | |
|------------------------------------------|---------------------------------------|
| - Meidoorn (<i>Crataegus monogyna</i>) | - Sleedoorn (<i>Prunus spinosa</i>) |
|------------------------------------------|---------------------------------------|

Tips :

- aantrekkelijk voor vogels en vlinders
- veel snoei verhindert bloei
- verdragen uitstekend snoei
- terugsnoeien om 3 à 5 jaar
- onderlinge plantafstand : 0,5 m in los verband, 4 planten per meter in gesloten verband
- gevoelig voor bacterievuur : bij het vaststellen van bruinzwart verkleuren, verdorren en verschrompelen van bloesems, bladeren en twijgen (alsof ze verschroeid werden) de aangetaste plantdelen afzetten en verbranden.

A.2 Type middelhoog tot hoog geschoren

- | | |
|--------------------------------------------|----------------------------------------------|
| - Hazelaar (<i>Corylus avellana</i>) | - Inheemse vogelkers (<i>Prunus padus</i>) |
| - Gelderse roos (<i>Viburnum opulus</i>) | - Hondсроos (<i>Rosa canina</i>) |
- de planten vermeld onder A.1 komen ook hiervoor in aanmerking ?

Tips :

- Gelderse roos verdraagt geen droge grond
- bloesem- en bessendragende planten

B. HOUTKANTEN/WALLEN/HEG**B.1 Brede (kunnen hoog uitgroeien) houtkant/wal/heg**

- | | |
|-----------------------------------------------|---------------------------------------------|
| - Es (<i>Fraxinus exelsior</i>) | - Inheems vogelkers (<i>Prunus padus</i>) |
| - Kleinbladige linde (<i>Tilia cordata</i>) | - planten vermeld onder A |
| - Zoete kers (<i>Prunus avium</i>) | - Zomereik (<i>Quercus robur</i>) |

- Tips :

- kan als gesloten groenscherm mits snoeien, plantafstand 0,5 m
- plantafstand voor een bosje, 1 tot 2 m
- onderhoudssnoei om de 5 à 10 jaar, een kapbeurt tot boven de grond.

Lijst van bomen en struiken als bijlage 1 aan het subsidiereglement voor de aanplant of onderhoud van kleine landschapelementen



B.2 Middelhoge houtkant/wal/heg

- Haagbeuk (*Carpinus betulus*)
- Veldesdoorn (*Acer campestre*)
- Wilde Lijsterbes (*Sorbus aucuparia*)
- Zwarte els (*Alnus glutinosa*)

Tips :

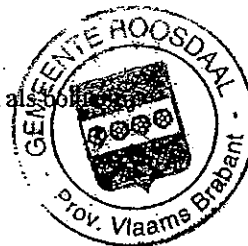
- verdragen zeer goed snoeien
- voor groenscherm op 0,5 m, voor een bosje op max. 2 m
- onderhoudsnoei om de 5 jaar.

C. SPECIAAL VOOR NATTE GRONDEN, WATERKANTEN

- Zwarte els (*Alnus glutinosa*)
- Waterwilg (*Salix caprea*)
- Schietwilg (*Salix alba*)
- Es (*Fraxinus exelsior*)

Tips :

- te beheren als hakhout, volwaardige boom of knobomen
- aangewezen plantafstanden 1 m voor houtkant, 2 m als bosje of 5 tot 9 m als bosje

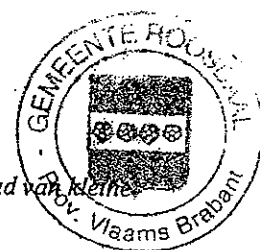


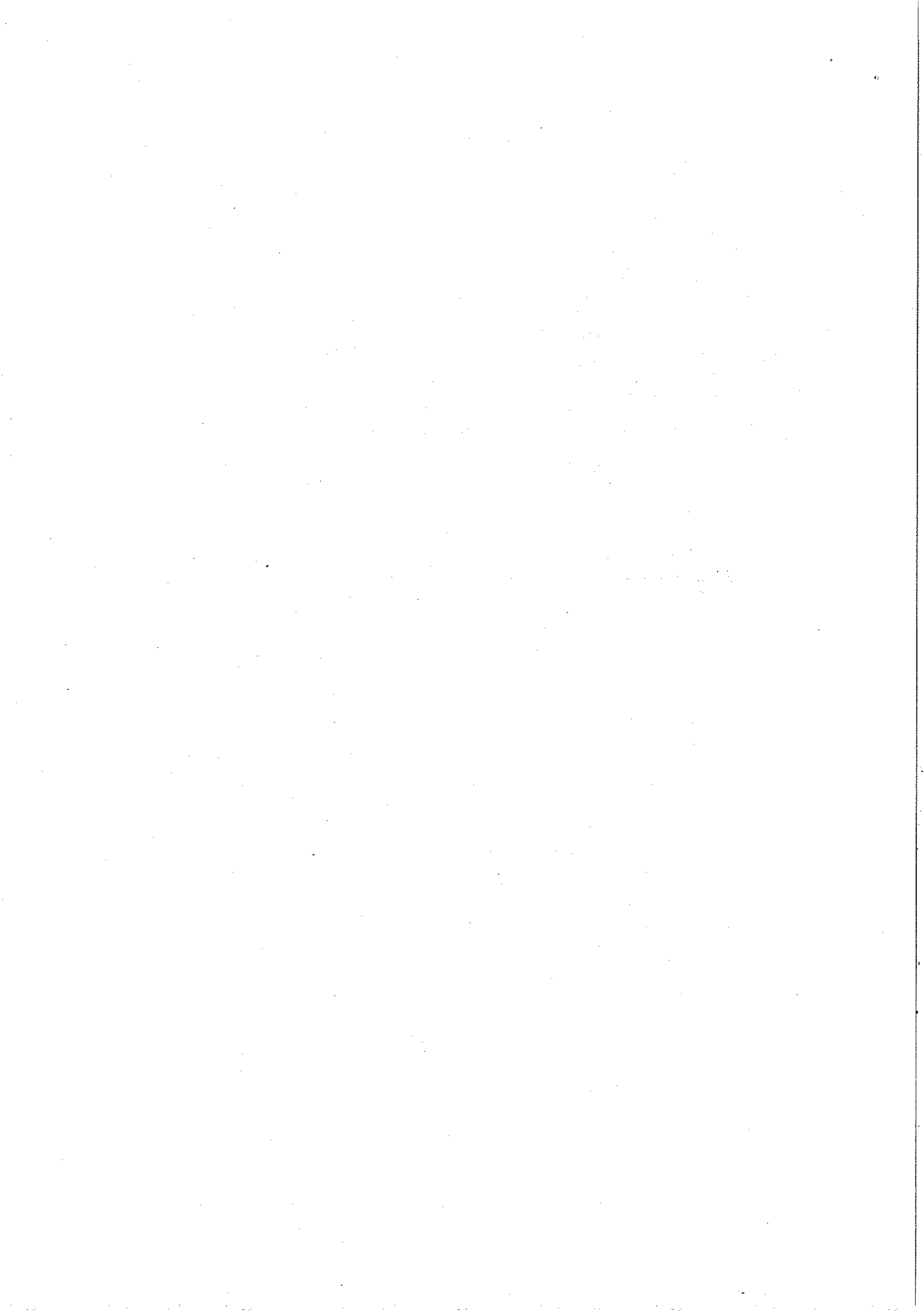
Bijlage 1.b Lijst van loofbomen

- Veldesdoorn (*Acer campestre*)
- Esdoorn (*Acer pseudoplatanus*)
- Grauwe els (*Alnus incana*)
- Zwarte els (*Alnus glutinosa*)
- Haagbeuk (*Carpinus betulus*)
- Tamme kastanje (*Castanea sativa*)
- Beuk (*Fagus sylvatica*)
- Es (*Fraxinus exelsior*)
- Witte abeel (*Populus alba*)
- Grauwe abeel (*Populus canescens*)
- Zwarte populier (*Populus nigra*)
- Ratelpopulier (*Populus tremula*)
- Zoete kers (*Prunus avium*)
- Wintereik (*Quercus petraea*)
- Zomereik (*Quercus robur*)
- Kleinbladige linde (*Tilia cordata*)
- Grootbladige linde (*Tilia platyphyllos*)
- Gladde iep (*Ulmus carpinifolia*)

Tips :

- planten in de periode van 15 oktober tot 31 maart
- bomen aan de westzijde voorzien van een steunstok en de boom met een rubber of touw in 8-vorm vastmaken.





Bijlage 1.c Lijst van fruitbomen

A. Krieken en kersen

a. Zure krieken	tijdstip rijpheid
- Noordkriek (Morel)	juli-aug
- Schaarbeekse kriek	augustus
- Mont morenci	juli
b. Kersen	
- Bigareau Napoleon (rode kers)	half juli
- Brabanders	
- Early Rivers (franse vroege)	mei-juni
- Hedelfinger Riesenkirche	half juli
- Eisdense kers	
- Witbuiken (vleeskers)	laat
- Zwarte krakers (late krakers)	half juli
- Harde Vellen	
- Bigareau van Schrieck	begin juni

B. Peren

- Beurré Hardy	oktober
- Conference	oktober
- Durondeau	okt-nov
- Doyenné du Comise	okt-nov
- Jefkespeer (Beurré Chaboceau)	september
- Saint-Remy	
- Bruine Kriekpeer	juli-aug
- Louise Bonne d' Avranché	
- Pastoorspeer (de Curé)	
- Triomphe de Vienne	
- Wijnpeer (calebasse à la Reine)	september
- Dubbele Flip	oktober
- Winterkeizerin	oktober
- Cooremans	
- Nouveau Poiteau	oktober
- cattilac	nov-maart

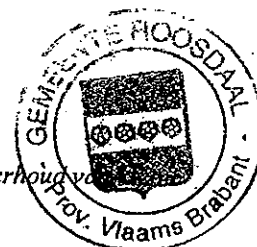
C. Kweeper

- Kweeper Champion

D. Appels

- Bellefleur enkele (Brabantse Bellefleur)	dec- maart
- Court Rendu	nov-april
- James Grieve	sept-okt
- Oogstappel (Transparante blanche)	juli - augustus
- Reinette grise	nov-maart
- Schone van Boskoop	okt-maart
- Schone van Boskoop Rood	dec-april
- Sterreinette	
- Berglander (Vlaanderse Bellefleur)	november - maart
- Keuleman dubbel	oktober - januari
- Marie Joseph d'Othee (Ijzerappel)	jan-mei
- Rabau (Oude Grijskes)	nov-feb
- Reinette Hernaut	nov-jan
- Spekaert	
- Reinette Descadre	okt-jan
- Jacques Lebel	sept-okt

Lijst van bomen en struiken als bijlage 1 aan het subsidiereglement voor de aanplant of onderhoud van landschapelementen



E. Mispel

- Mespilus germanica

F. Pruimen

- | | |
|------------------------------------|-----------|
| - Anna Spath | september |
| - Altesse Double | |
| - Belle de Louvain | augustus |
| - Bleue de Belgique | augustus |
| - Jefferson | september |
| - Reine Claude Crottée | augustus |
| - Reine Claude d'Althau (Conducta) | augustus |
| - Reine Claude d'Oullins | augustus |
| - Vilvoordse pruim | |
| - Monarch | september |
| - Monsieur Hatif | augustus |

Tips :

- plantafstanden 10 à 12 meter voor de appel
 - plantafstanden 8 à 10 meter voor de peer en kers
 - plantafstanden 6 à 8 meter voor de mispel en pruim.
-